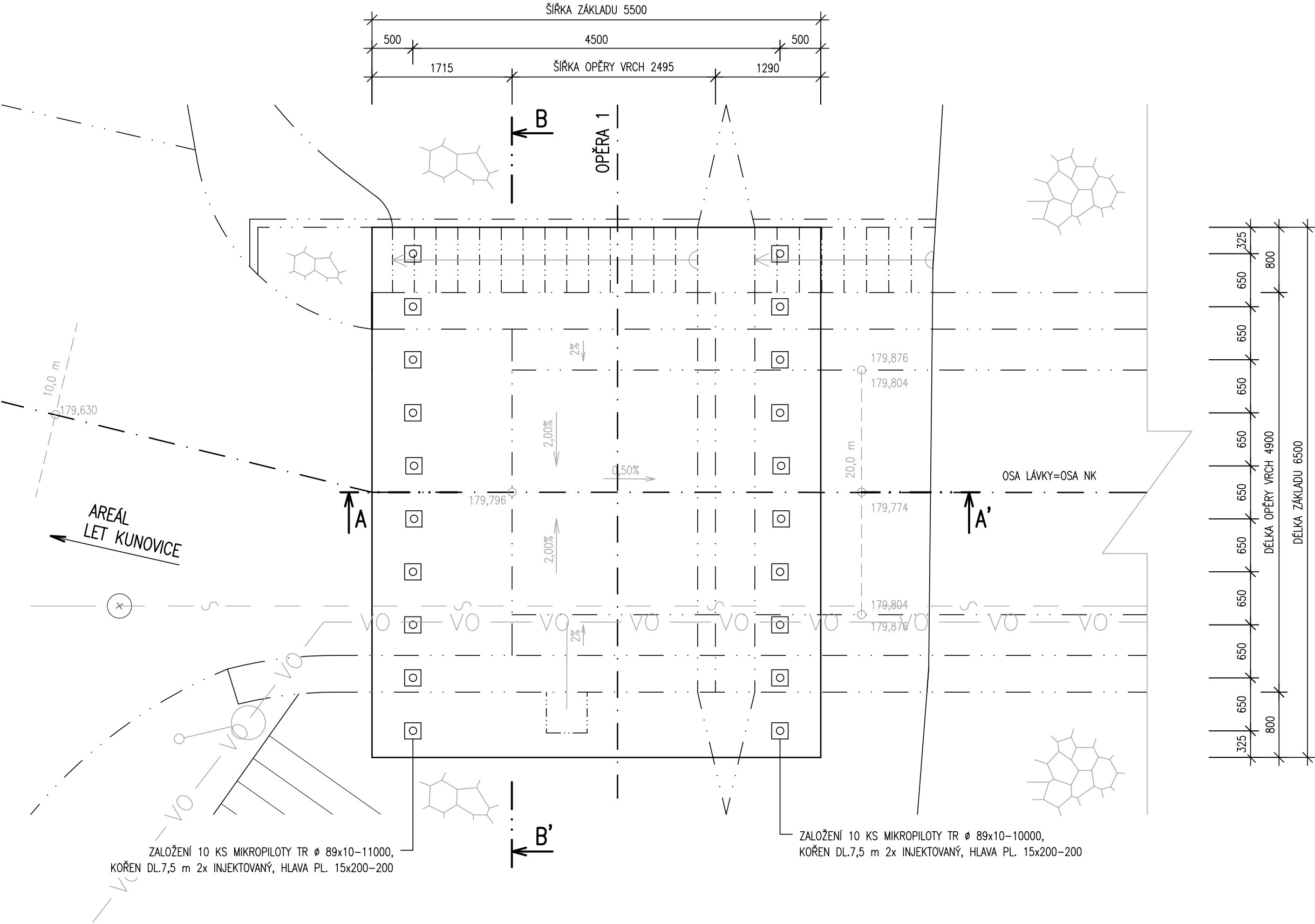
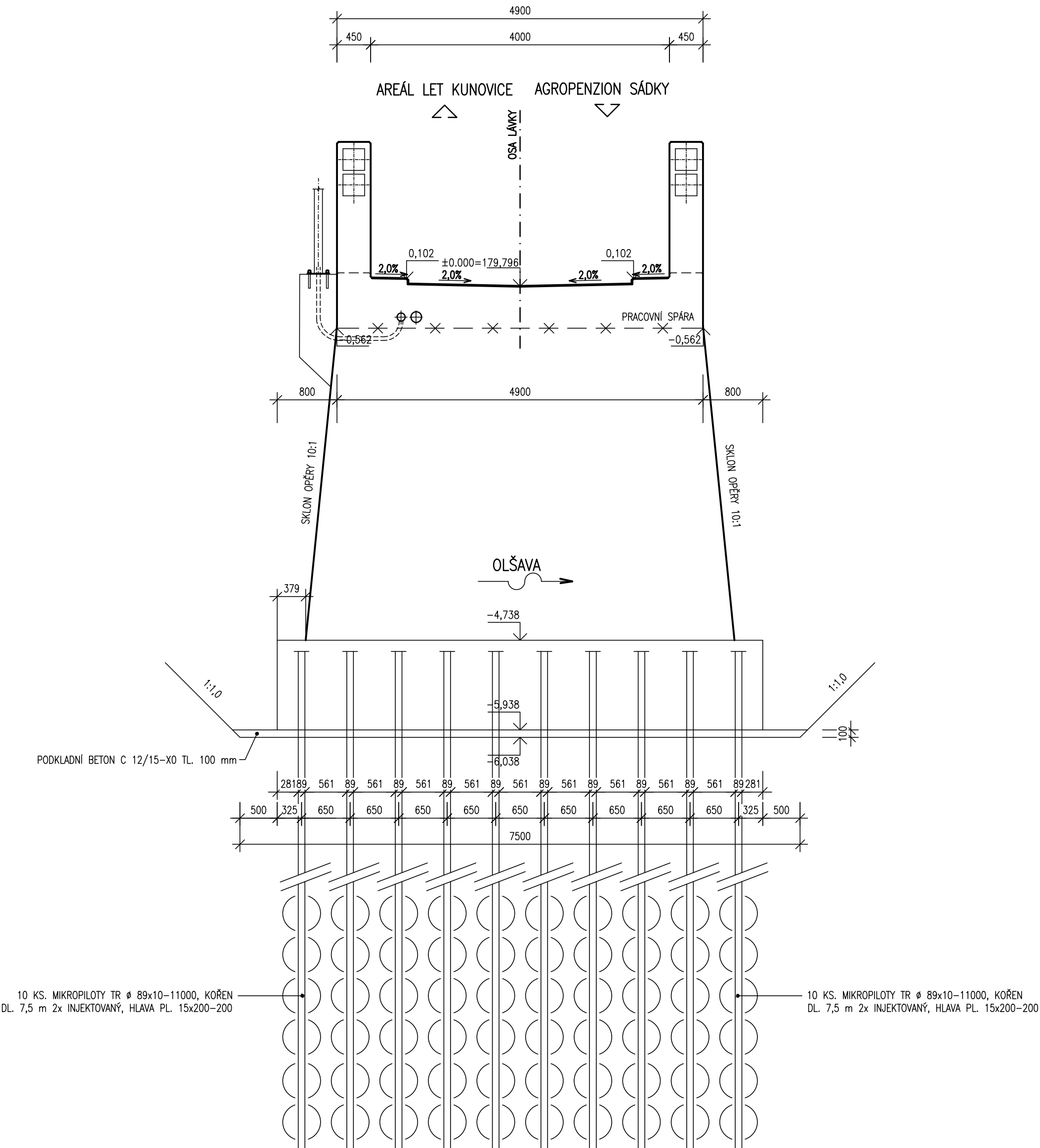


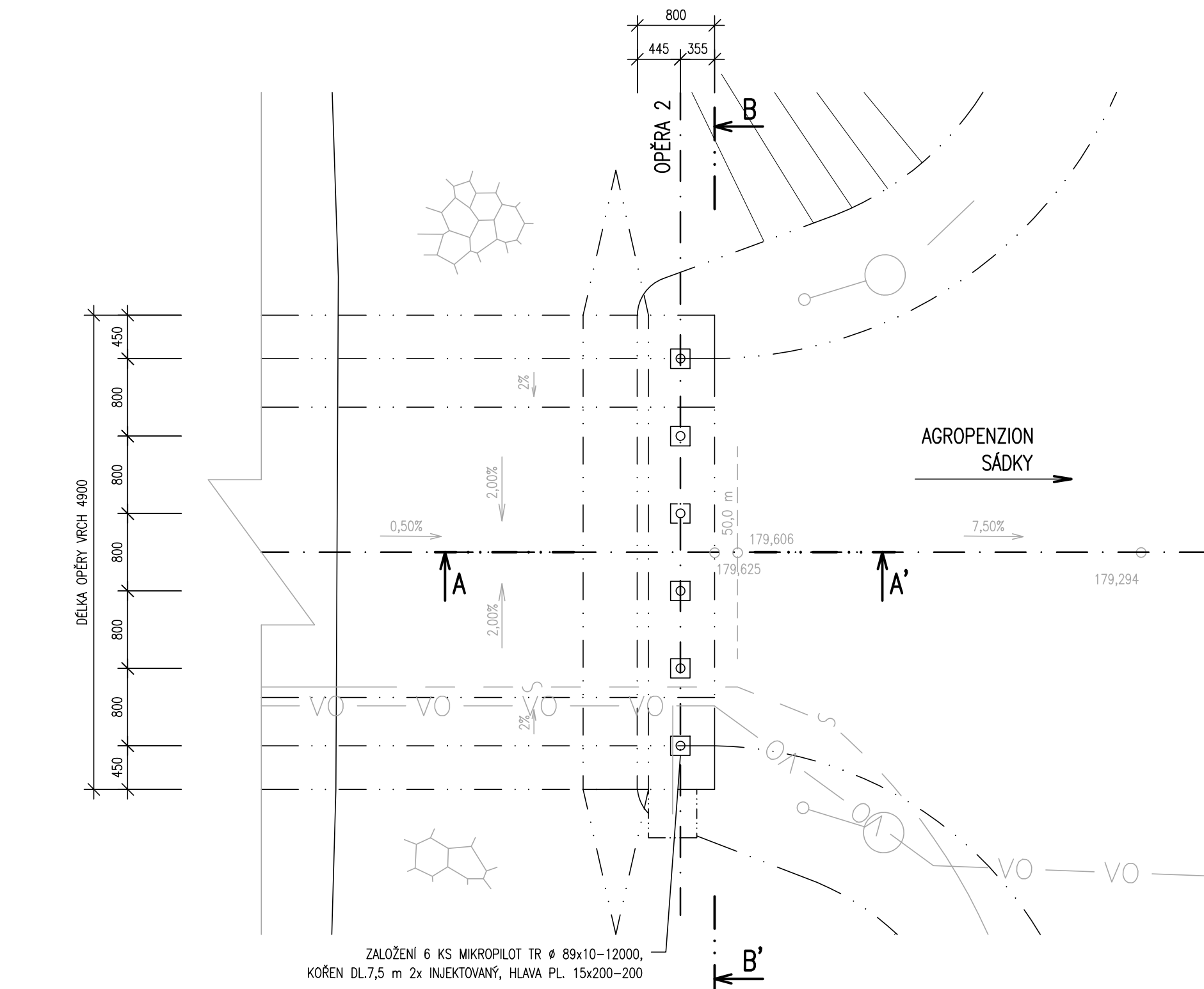
PŮDORYS-OPĚRA 1 1:50



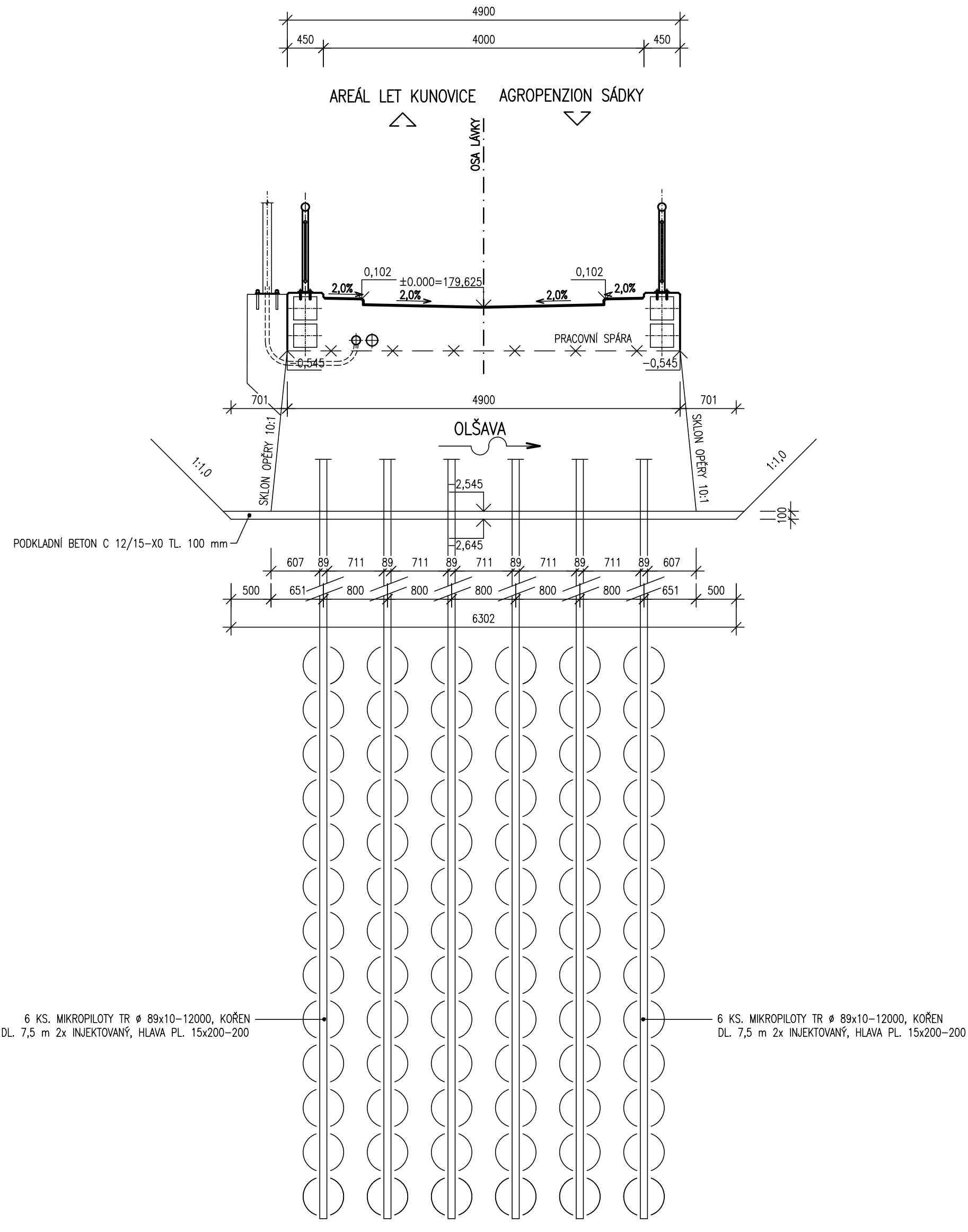
ŘEZ B-B' OPĚRA 1 1:50



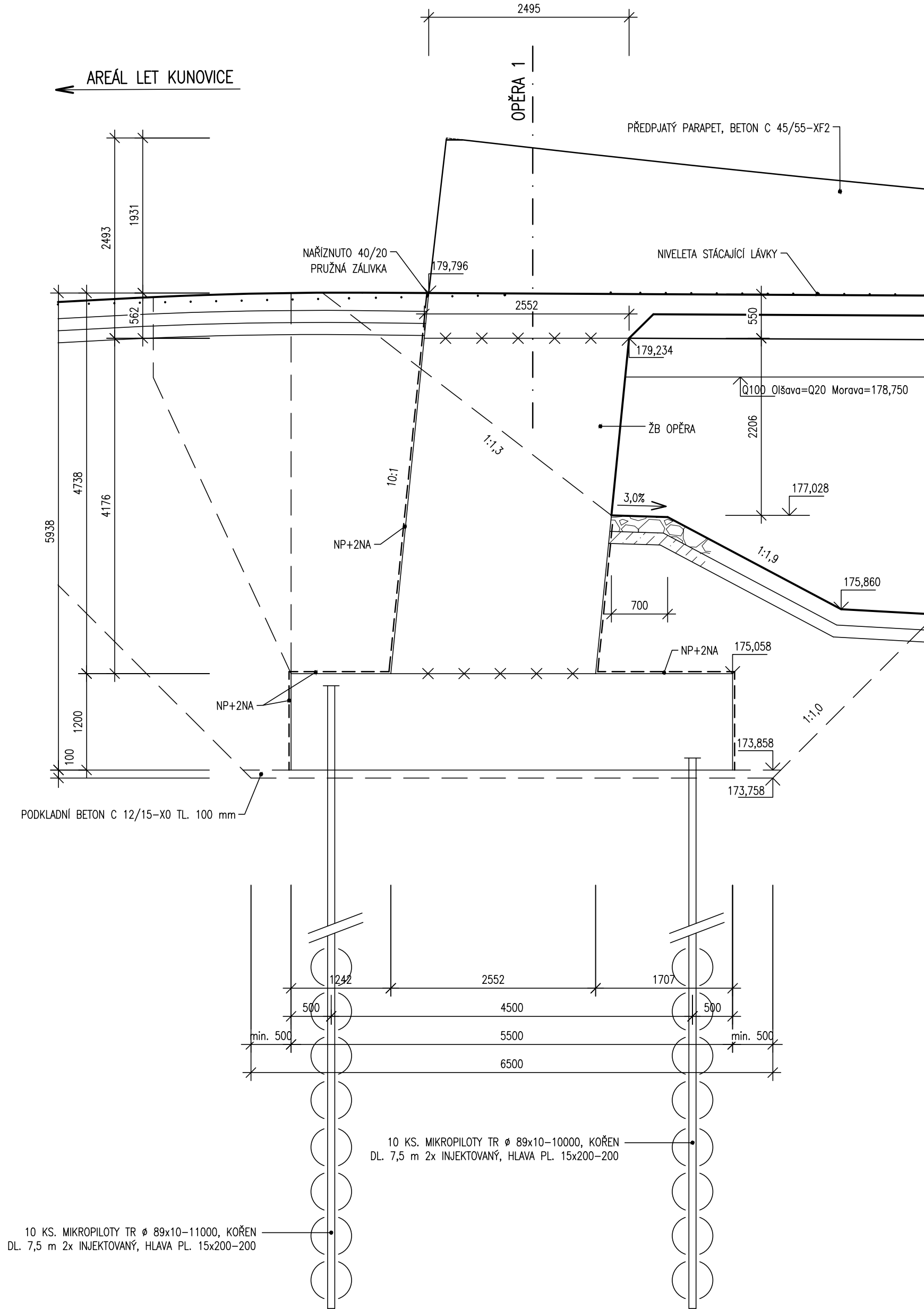
PŮDORYS-OPĚRA 2 1:50



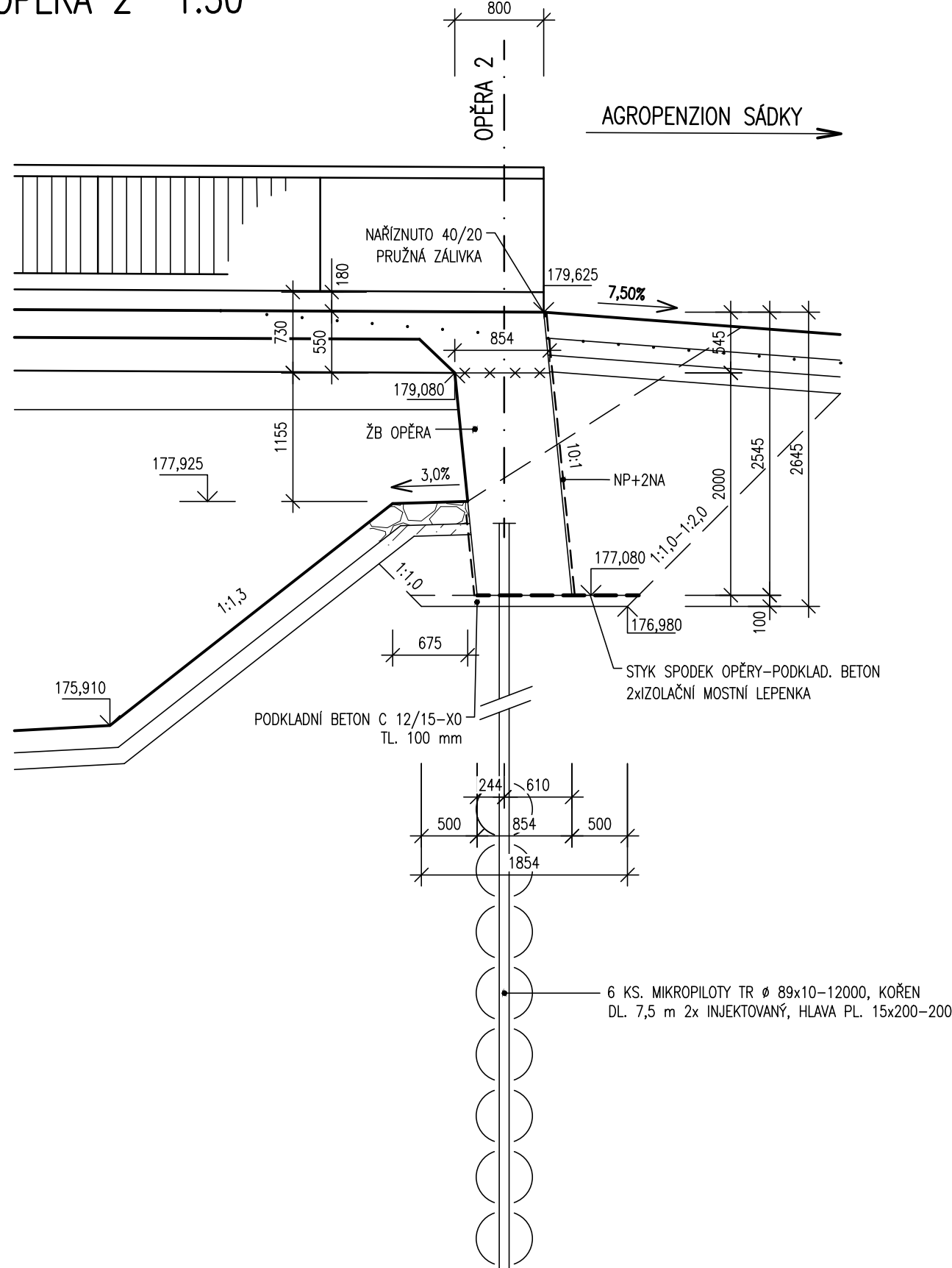
ŘEZ B-B' OPĚRA 2 1:50



ŘEZ A-A' OPĚRA 1 1:50



ŘEZ A-A' OPĚRA 2 1:50



TABULKA POUŽITÝCH BETONŮ – PODROBNÁ SPECIFIKACE DLE ČSN EN 206

- NOSNÁ KONSTRUKCE-PARAPET
C 45/55-XC4, XD1, XF2-CL 0,2-Dmax 22-53, MAX. PRŮSAK 22
- NOSNÁ KONSTRUKCE-MOSTOVKA
C 45/55-XC4, XD3, XF4-CL 0,2-Dmax 22-53, MAX. PRŮSAK 22
- SPODNÍ STAVBA-OPĚRY
C 45/55-XC3, XD1, XF2, XA2-CL 0,2-Dmax 22-53, MAX. PRŮSAK 22
- SPODNÍ STAVBA-PRÁH NA PILOTÁCH
C 30/37-XC3, XD1, XF2, XA2-CL 0,2-Dmax 22-53, MAX. PRŮSAK 22
- KŘÍDLA
C 30/37-XC3, XD1, XF2-CL 0,2-Dmax 22-53
- PODKLADNÍ BETON
C 12/15-X0-CL 0,2-Dmax 22-53
- BETON A SPÁRY KAMENNÉ DLAŽBY DO BETONU
C 25/30-X0-CL 0,2-Dmax 4-51 (ZAVLHLÁ SMĚS), SPÁROVACÍ (TŘEBA SANAČNÍ) MALTA XF3

POČET MIKROPILOT: # 89x16-11000 10 ks
89x16-10000 10 ks
89x16-12000 6 ks
KÖREN DL 7,5 m 2x INJEKTOVANÝ, HLAVA PLECH 15x200-200

VÝZTUŽ: OCELOVÁ TRUBKA 89/16 mm Z OCELI S 235